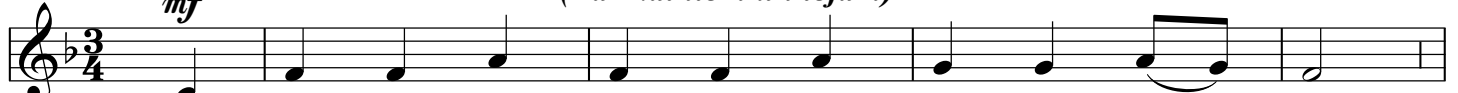


Lurdas "Ave Maria"

(Pār kalniem un lejām)

tradicionāla mel.

Andante
mf



1. Pār kal - niem un le - jām jau zva - nu balss trauc, 1.
 2. Bet Lur - dā gar klin - tīm, kad die - na sāk aust, 2.
 3. Un sirds - balss šo mei - te - ni mu - di - nāt sāk, 3.
 4. No de - be - sīm gais - ma sāk spo - žu - mu liet, 4.
 5. Tad brī - niš - ķi skais - tu tā Jau - na - vu redz, 5.
 6. Kā de - be - su būt - ne tik skais - ta tā ir, 6.
 7. Un ne - dro - šī mei - te - ne ru - nāt tad sāk: 7.
 8. "Es de - be - su Mā - te, kas svē - tī - bu dod, 8.
 9. Es ai - ci - nu vi - sus, pie Die - va lai nāk, 9.
 10. Tā četr - pad - smit die - nas, tur Jau - na - vu redz, 10.
 11. No ie - dzim - tā grē - ka tu — pa - sar - gā - ta, 11.
 12. Par ti - cī - go sai - mi pie Die - va aiz - lūdž 12.



1. tā ti - cī - gos ļau - dis uz lūg - ša - nu sauc.
 2. iet mei - te - ne, ku - ru Ber - na - de - ta sauc.
 3. lai tu - vāk pie up - ma - las klin - tīm tā nāk.
 4. pie gro - tas vēl tu - vāk grib mei - te - ne iet.
 5. vis - krāš - ņā - kās drē - bes tai au - gu - mu sedz.
 6. un sa - lik - tās ro - kās tai rož' - kro - nis ir.
 7. "Kas e - si tu, Kun - dze, no ku - rie - nes nāc?"
 8. pie ma - nis kas at - nāk, tas mie - ru sev rod.
 9. par grē - cī - go dzī - vi lai gan - da - rīt sāk."
 10. un ta - gad tur brī - niš - ķīgs a - vo - tiņš irdz.
 11. mums e - si par Mā - ti, ak, Bez - vai - nī - gā!
 12. un de - be - su lai - mi mums vi - siem iz - lūdž!

Refrēns



mf A - ve, a - ve, a - ve Ma - ri - a, a - ve, a - ve, a - ve Ma - ri - a.