

APSLĀCINI MĀNI

(Asperges me)

gregoriskā mel.

Andante

(in G)



Ap-sla-ci - ni ma - ni, Kungs, ar i - za - pu un es — kļū - šu tīrs:



maz - - - gā ma - ni, un — es tap - šu bal - - tāks par snie - gu.

(Ps. 50)



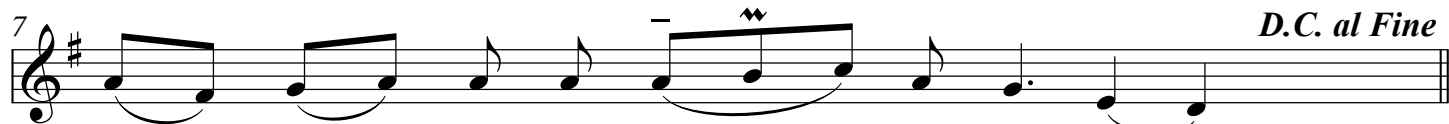
Ap - - žē - lo-jies, Dievs, par ma - ni, sa - vas lie-lās žēl - - sir-dī - bas dēļ.



Gods — lai ir Tē-vam un Dē-lam, un Svē - ta-jam Ga - ram:



kā tas no ie - sā - ku-ma ir bi - jis, tā ta - gad un vien - mēr,



un mū - žī - gi mū - - žam. A - men.

APSLĀCINI MĀNI

(Asperges me)

(in F)

gregoriskā mel.

Andante



Ap - sla - ci - ni ma - ni, Kungs, ar i - za - pu un es — kļū - šu tīrs:



maz - - - gā ma - ni, un — es tap - šu bal - - tāks par snie - gu.

(Ps. 50)



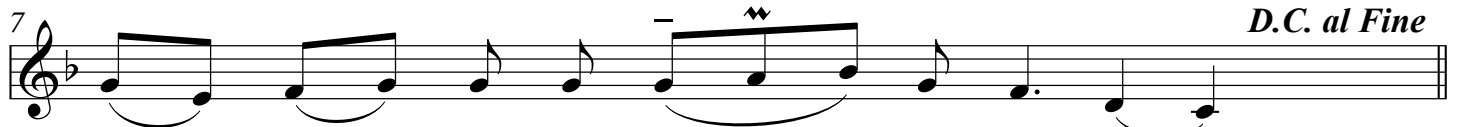
Ap - - žē - lo - jies, Dievs, par ma - ni, sa - vas lie - lās žēl - - sir - dī - bas dēļ.



Gods — lai ir Tē - vam un Dē - lam, un Svē - ta - jam Ga - ram:



kā tas no ie - sā - ku - ma ir bi - jis, tā ta - gad un vien - mēr,



un mū - žī - gi mū - - žam. A - men.