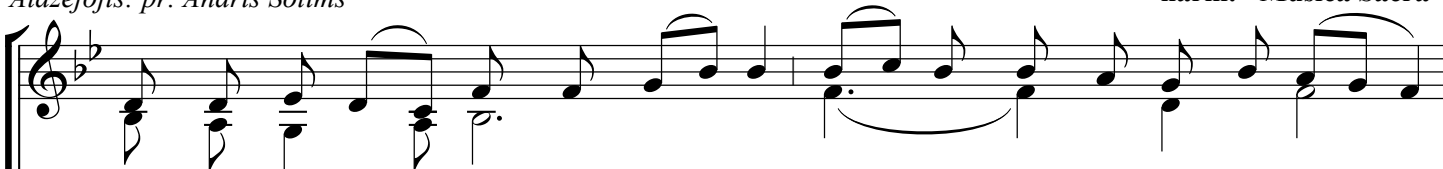
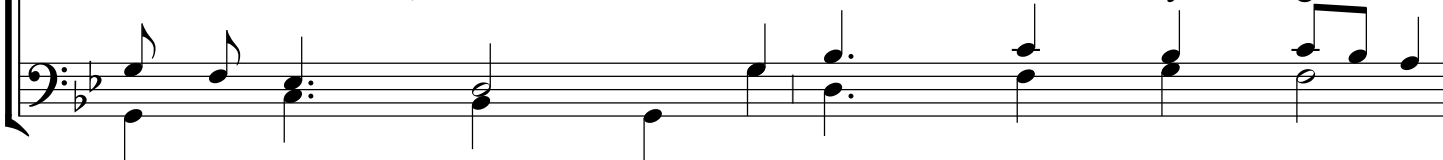


Slavej, mēļe, nūslāpumu

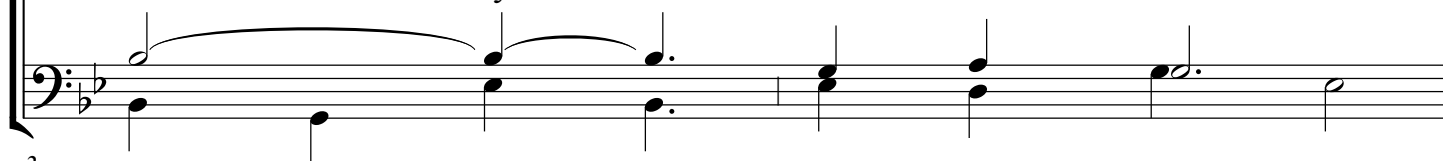
Gregoriskō m.: "Pange lingua"
harm. "Musica Sacra"



1. Sla - vej, mē - ļe, nū - slā - pu - mu par šu Mī - su gūd - pyl - nū 1.
2. Myu - su dēļ Jys dūts un dzi - mis nu vys - šķeis - tōs Jau - no - vas. 2.
3. Nak - tī kū - pā Jys ar brō - ļim Va - ka - ri - ņōs pā - dē - jōs. 3.
4. Ī - mī - so - tais Vōrds caur vōr - du mai - zi Mī - sā pōr - mai - na, 4.
5. Vy - su - svā - tū Sak - ra - men - tu gūd - be - jei - gi pī - lyu - dzam. 5.
6. Dī - vam Tā - vam, Dī - vam Dā - lam lai ir sla - va myu - žei - ga 6.



1. un par As - ni Vy - su - dōr - gū, ku - ru pa - saul's glōb - šo - nai 1.
2. Dzei - ves lai - kā vōr - da sāk - lu iz - kai - sē - ja pa - sau - lī. 2.
3. pyl - nā mā - rā Ī - vā - ro - ja tū, kas rak - steits Ly - ku - mā. 3.
4. un veins kļūst par Kris - tus As - ni - kaut tū na - spēj sa - prast prōts. 4.
5. Mai - zes zei - mēs klōt - a - su - šū Kun - gu Dī - vu sla - ve - jam - 5.
6. de - be - sīs un vy - sā ze - mē nu ik - vī - nas ra - dei - bas. 6.



1. iz - lē - ja pots tau - tu Vaļd - nīks - cyl - de - nōs mī - sas aug - lis. 2.
2. Nū - slē - dze Jys brei - niš - ķei - gi so - vas dzei - ves gō - ju - mu. 3.
3. So - vōm rū - kōm de - ve se - vi par ba - rei - bu mō - cek - ļim. 4.
4. Sir - dij at - vār - tai byut styp - rai vīn pa - lei - dzeis ti - cei - ba. 5.
5. ti - cei - bā un pa - ļō - vei - bā Vi - ņa vōr - dam svā - ta - jam. 6.
6. Go - ram Svā - ta - jam lai vy - sod pī - lyug - šo - na lei - dzei - ga.

